

POZOR!

V OBJEKTU JSOU DVĚ NEZÁVISLÉ PROUDOVÉ SOUSTAVY (DO OBJEKTU JSOU PŘÍVEDEN PŘÍVOD Z POJISTKOVÉ SKŘÍNE A SLUNEČNÍ SOUSTAVY) !!
PŘI VYPNUTÍ HLAVNÍHO VYPÍNAČE VE STÁVAJÍCÍM ROZVADOČÍ ZÚSTAVĚ
POD NAPĚTÍM ROZVADOČ RH.F

LEGENDA:	
	PŘEPÍNAČ JEDNOPÓLOVÝ, ŘAZ1, IP20/44
	PŘEPÍNAČ SÉRIOVÝ, ŘAZ5, IP20/44
	PŘEPÍNAČ STRIDAVÝ, ŘAZ6, IP20/44
	VÝVOD 230 V, L+PE+N
	VÝVOD 400 V, 3L+PE+N
	ŘÍDÍCÍ JEDNOTKA PRO STÍMÁNÍ SVÍTEL DALI
	POHYBOVÉ OČLO NA STĚNU
	POHYBOVÉ OČLO NA STROP
	ROZVADOČ SILNO
	OVLADAČ ZAPÍNAČI, ŘAZ, 1/0
	NOUZOVÉ SVÍTIDLO PŘISAZENÉ SW, 1 HOD.
	NOUZOVÉ SVÍTIDLO PŘISAZENÉ ZN, 1 HOD. S POKYTOGRAMEM

PROVOZNÍ NAPĚTÍ: 3+PE+N AC, 400V/230V, TN-C-S

OCHRANA: AUTOMATICKÝM ODPOJENÍM OD ZDROJE DLE ČSN 332000-4-41 ed. 3

PROSTŘEDÍ:

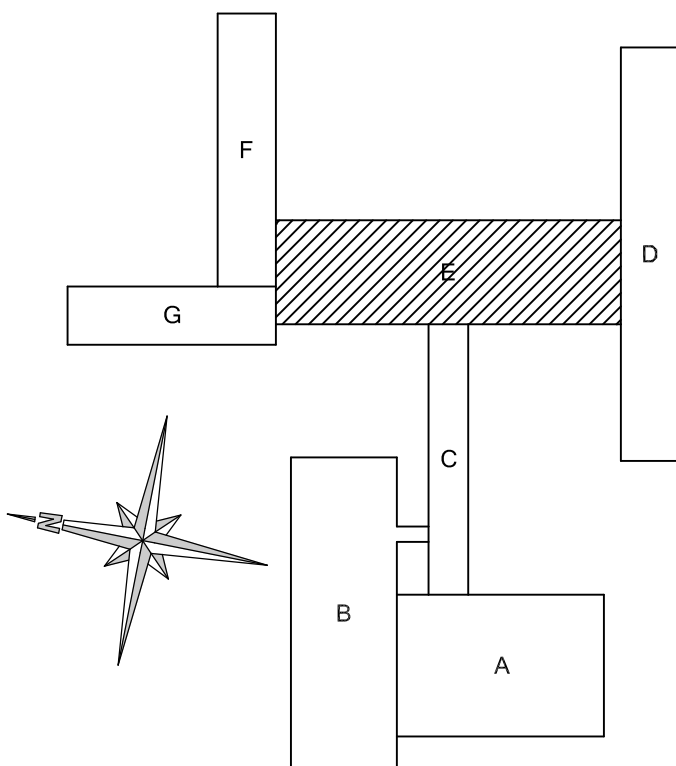
NORMALNÍ (KANCELÁŘE,ÚČEBNA, MÍSTNOSTI UČITELŮ), DLE ČSN 332000-5-51 ed. 3 AAS, ABS, AMI-3, AM23-1, BC2
NEBEZPEČNÉ (VNITRNÍ PROSTORY), DLE ČSN 332000-5-51 ed. 3 AAS, ABS, AMI-2, BAZ, BC2, BD2
NEBEZPEČNÉ (VENKOVNÍ PROSTORY), DLE ČSN 332000-5-51 AA7, AB7, AD3 (v místech pod přístřeškem), AD4, AF2, AK2, AL2, AN3, AK2, AS3, BC2

ELEKTRICKÁ INSTALACE JE NAVRŽENA MĚDĚNÝMI VODÍCÍMI POD OMITKOU, V PODLAŽE, V KABELOVÉM ŽLABU NAD SDK.

LEGENDA:

PŘÍSTROJE A KRABICE MONTOVANÉ DO ZDIVA MUSÍ BÝT V PROVEDENÍ PRO MONTÁŽ TĚTO TŘÍDY HOŘLAVOSTI.
JE NAVRŽENO LED OSVĚTLENÍ, INTENZITA DLE ČSN EN 12464-1 A ČSN EN 1838. OVLADÁNÍ OSVĚTLENÍ JE SPÍNAČ, STÍMAVAČ A POHYBOVÉ OČLO.
PŘESNÁ POLOHA A ROZMÍSTĚNÍ VÝVODŮ BUDE UPŘESNĚNO PŘED REALIZACÍ DLE POKYNŮ INVESTORA.

Seznam svítidel (PAVILON E)				
Index	Osazení	Světelný tok	Instalovaný příkon	Počet
1	1x LED	4555 lm	42 W	52
7	1x LED	2590 lm	24 W	39
3	4x LED+DIM	3865 lm	35 W	43
4	1x FH 35 W/840 GS 35W	3300 lm	38 W	5



Investor:		Zpracovatel:	
Statutární město Ústí nad Labem Velká Hradební 2338/8 Ústí nad Labem, 401 00		 DIGITRONIC CZ s.r.o. Šimkova 904, 500 03 Hradec Králové p.č. 4949/452 www.digitronic.cz, tz@digitronic.cz	
Město stavby:		Datum:	
Mírová 2734/4, Ústí nad Labem, 400 11 k.ú.: Ústí nad Labem (774871)		03/2022	
Vytvořil projekt:		Stupeň PD:	
Ing. Radek Dádina		DPS	
Výpočet:		Číslo:	
Ing. Serhi Tomih		D.1.4.G ELEKTRONINSTALACE	
Alcoz:		Formát:	
ZŠ MIROVÁ - ÚSPORA ENERGIÍ (METODA EPC A OPŽP)		A2x3	
Číslo:		Měřítko:	
Pavilon E - Půdorys 1.NP		1:50	
		D.1.4.G.10	